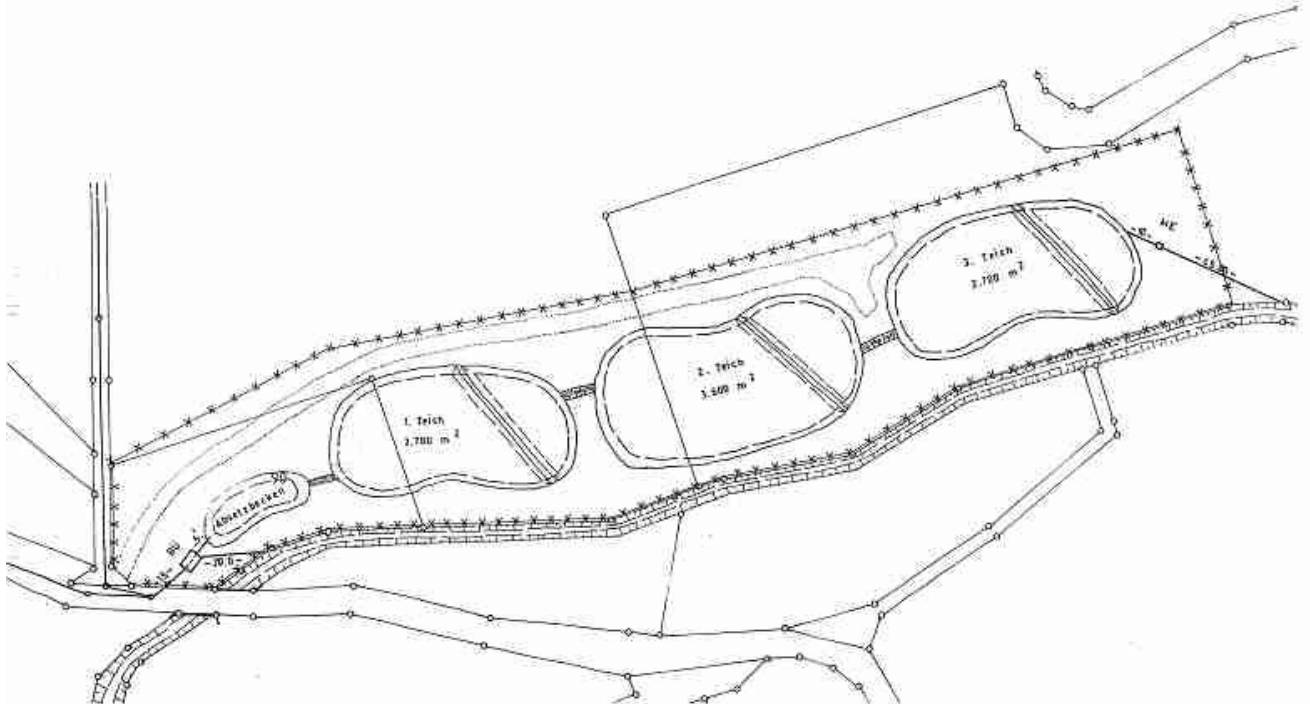


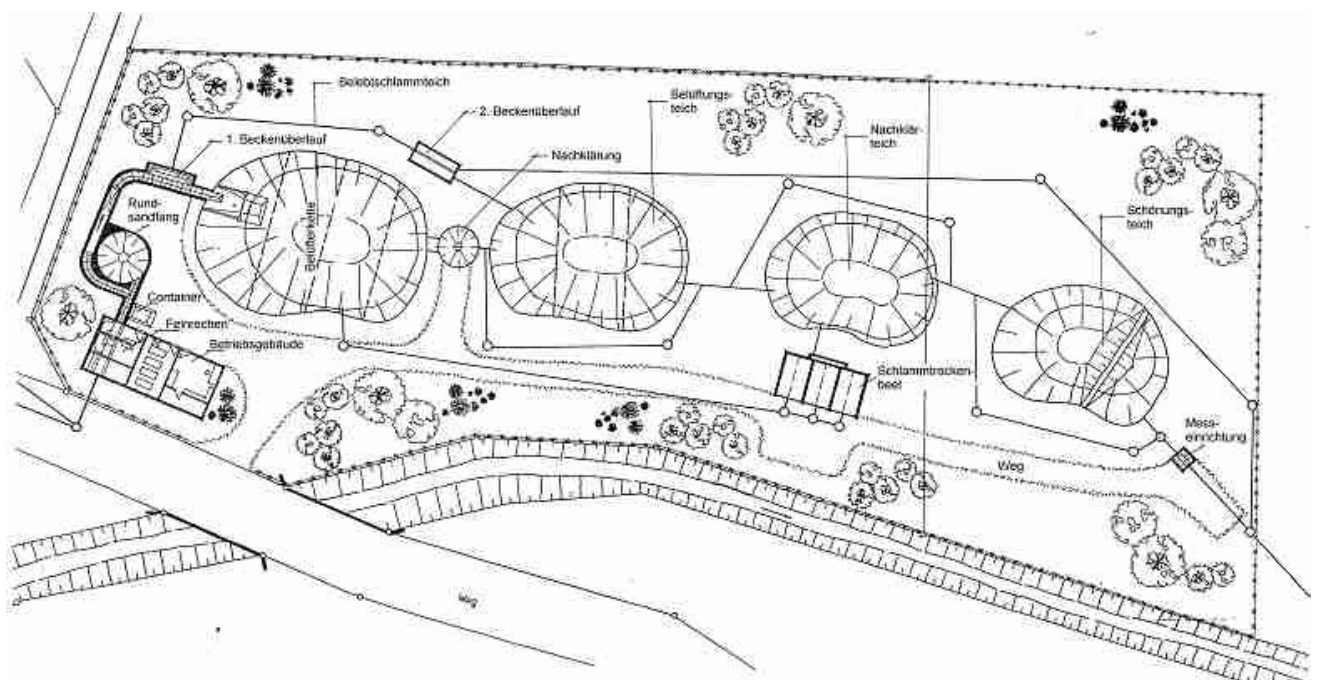
Naturnahe Teichkläranlagen

a) Unbelüftete Teichkläranlage (900 EW)



Unbelüftete Teichkläranlagen benötigen eine Wasserfläche von rund 10 m^2 pro angeschlossenen Einwohner. Die Tiefe der Teiche sollte zwischen $1,00 \text{ m}$ und $1,50 \text{ m}$ liegen, bei einer Aufenthaltszeit des Abwassers von mind. 20 Tagen. Sauerstoff gelangt lediglich über die Wasseroberfläche in den Teich.

b) Belüftete Teichkläranlage



Durch die Belüftung können die Teiche insgesamt kleiner gehalten werden, weil die Durchflusszeit des Abwassers nur rund 5 Tage betragen muss.